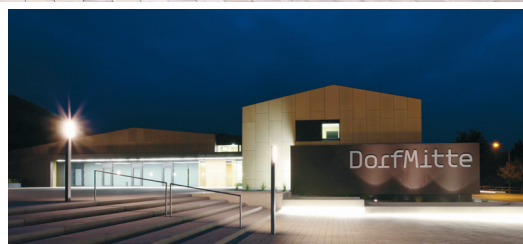


DorfMitte
Gemeindezentrum
 Werben 9
 6842 Koblach



vai

vorarlberger architektur institut
 Marktstraße 33, 6850 Dornbirn
 0043 (0)5572 51169
 info@v-a-i.at www.v-a-i.at

Projektdaten

Bauherr

Gemeinde Koblach
 Immobilienverwaltungs
 GmbH & Co. KG
 Werben 9, Koblach
 T 05523 62875
 gemeinde@koblach.at

Architektur

Arch. DI Dietmar Walser
 walser + werle architekten
 zt gmbh
 Mühletorplatz 1, Feldkirch
 T 05522 79 522
 M 0664 12 55 674
 architekten@walser-werle.at
 www.walser-werle.at

Planungsdaten

Wettbewerb 2007
 Planung 2007 – 2009
 Bauzeit 2009 – 2010

Objektdaten

Grundstücksfläche Gesamt 7.621 m²
 Bruttogeschossfläche Tiefgarage: 1.090 m²
 Gebäude: 4.750 m²
 Nutzfläche Tiefgarage: 1.020 m²
 Gebäude: 3.825 m²
 Bebaute Fläche Tiefgarage: 1.090 m²
 Gebäude: 1.802 m²
 Umbauter Raum Tiefgarage: 3.334 m³
 Gebäude: 14.704 m³

Baukosten

Kosten pro m² Konstruktion

ca. 7.400.000 €
 1.527 € /m²
 Mischkonstruktion, Renovierung, Zubau

Kunst am Bau

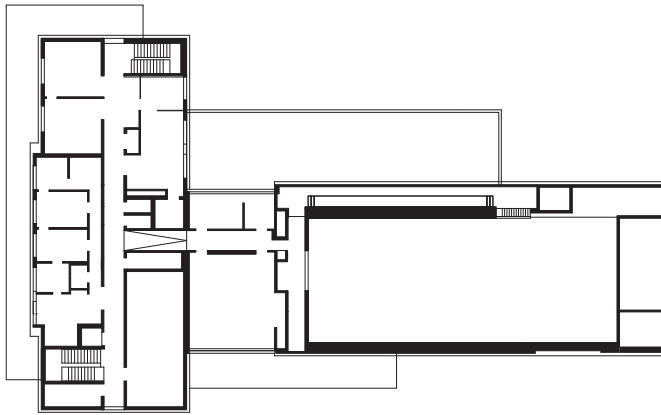
Bilder von Peter Nussbaum
 Cascina Maghera Nr. 3, 15043 Fubine (I)
 T 0039 013 132 0012, cosmosarte@alice.it

Fotos

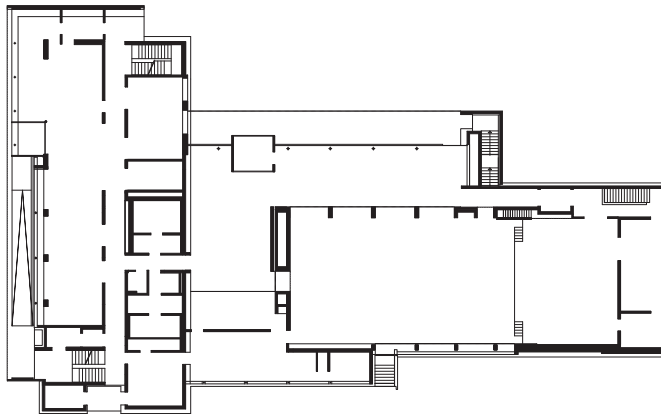
weitere Wettbewerbs- Teilnehmer

Michael Fröhle photoshoot, Klaus
 Amann Kurt Architektur, Koblach
 Arch. DI. Reinhard Drexel, Hohenems
 Baumeister Erich Gisinger, Koblach
 DI Kaufmann Hermann ZT GmbH, Schwarzach
 Arch. DI. Hubert Koch, Götzis
 Baumeister Heinrich Nussbaum, Koblach
 Rainer + Amann ZT GmbH, Feldkirch

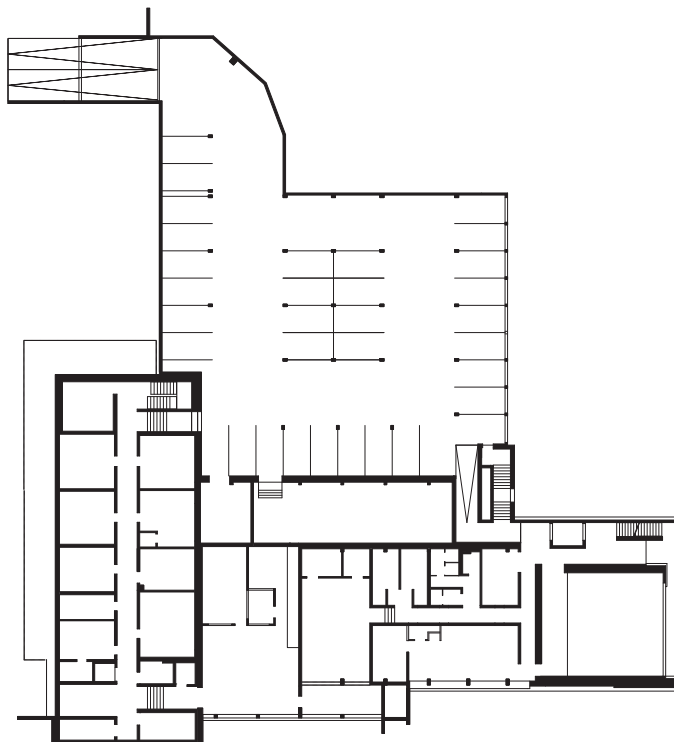
1. Obergeschoss



Erdgeschoss



Untergeschoss



Projektbeschreibung

Koblach bekommt eine DorfMitte. Die Mauern sind die alten, auf denen das neue Gemeindezentrum basiert. Gemeindeamt, Gemeindefsaal, Dorfplatz mit Dorfbrunnen und Tiefgarage werden als attraktives Angebot für Begegnung und Kommunikation zur Stärkung und Belebung der Gemeinde beitragen.

Die zwei Ebenen des großzügigen, verkehrsfreien Dorfplatzes verbinden breite Treppen und Rampen. Das vorhandene L-förmige Gebäude wird um drei Elemente erweitert: Straßenseitig definiert ein verglaster Zubau den neuen Eingang des Gemeindeamts; dem Dorfplatz zugewandt ist das erweiterte Saalfoyer; ostseitig wird die Küche vergrößert. Durch farbliche und Material-Differenzierung der Fassaden bleiben Altbau und Zubauten als einzelne Bauteile erkennbar. Unterschiedliche Lichtelemente im Außenbereich lassen die Baukörper auch bei Nacht sehr attraktiv erscheinen.

Über eine außenliegende, gedeckte Rampe gelangt man zum Gemeindeamt. Es wird im wahrsten Sinn des Wortes geöffnet: Stützen und Träger ersetzen bestehende Wände und geben dem Bürgerservice viel Raum. Der Sitzungssaal wird nach oben verlegt. Über das separate Stiegenhaus sind Arztpraxis, das Museum Urgeschichte und der Jugendbereich erschlossen.

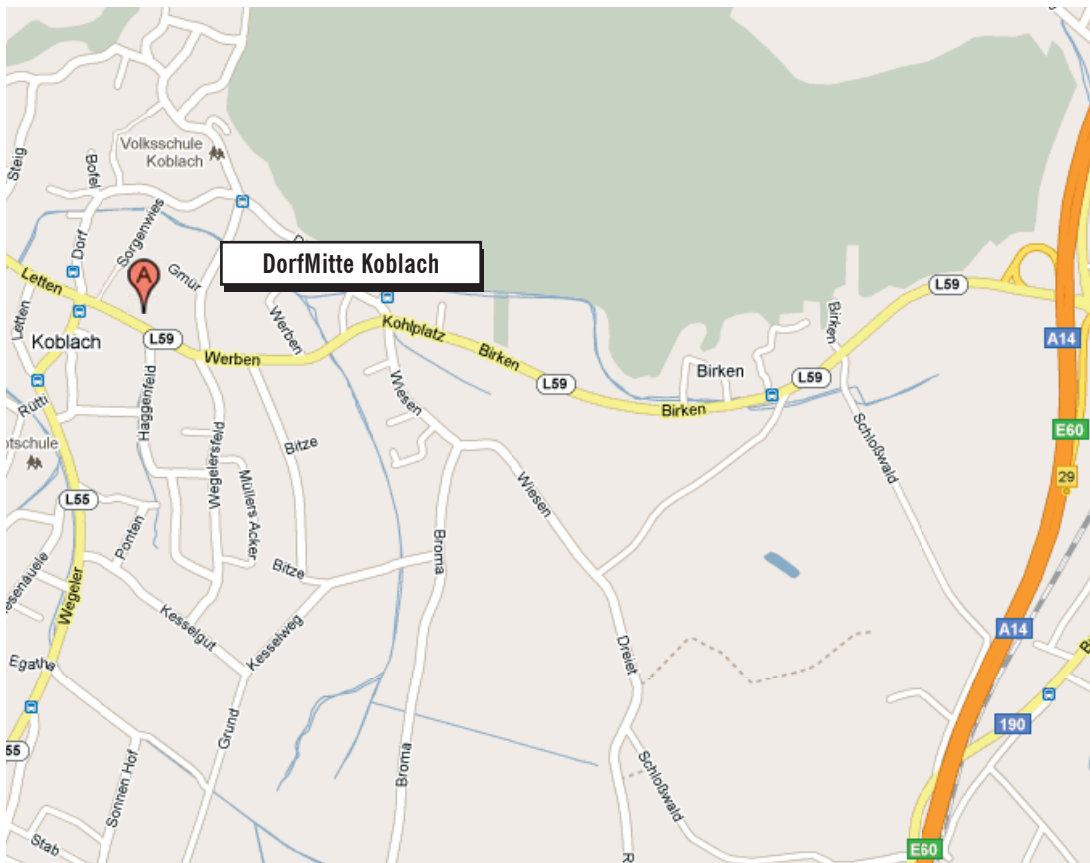
Der Gemeindefsaal wird technisch hochwertig adaptiert. Es gibt sogar Hörschleifen in den Fußbodenkonstruktionen für Menschen mit Hörgeräten. Das Foyer bereichert ein Ganztagscafe, vorherrschende Farbe Grün, und die Küche des Saales wird erweitert. Im Untergeschoß sind Vereinsräume und Probelokale situiert.

Energie | Die Gebäudehülle wird mit hochwertiger Wärmedämmung versehen. Passivhausfenster ersetzen die alten aus Metall. Die Wärmeversorgung und Kühlung erfolgt zentral mit einer Sole-Wasser-Wärmepumpe über neun Erdsonden, die bis zu zweihundert Meter in die Tiefe reichen. Außer für die Pumpen entsteht kein zusätzlicher Energiebedarf. Niedertemperaturradiatoren sowie die Lüftungsanlagen verteilen die Wärme im Gebäude. Saal und Foyer werden mittels Fußbodenheizung temperiert, alle Räume haben kontrollierte Be- und Entlüftung.

Text: Martina Pfeifer Steiner



Lageplan | Anfahrt



**DorfMitte
Gemeindezentrum**
Werben 9
6842 Koblach