

architektur vorORT
065

19|03|2010

Mehrzweckgebäude und Feuerwehrhaus
Bartholomäberg
6780 Bartholomäberg

vai



Fotos: Bruno Klomfar

vorarlberger architektur institut
marktstrasse 33, 6850 Dornbirn
0043 (0)5572 51169
info@v-a-i.at www.v-a-i.at

Objektdaten

Bauherr Gemeinde Bartholomäberg
Bürgermeister Martin Vallaster

Architekt DI Arch. Hans Hohenfellner
Wolf-Huber-Str. 9, 6800 Feldkirch

Mitarbeiter Msc arch Sabine Burtscher
Fotos Bruno Klomfar, Wien

Wettbewerb Oktober 2006
Planungsdaten
Baubeginn Mai 2008
Bauübergabe Juli 2009

Objektdaten
Grundfläche: 5.048 m²
Bebaute Fläche: 455 m²
Gebäudekennzahlen:
Feuerwehr: 2.831 m³
Jugend: 287 m³
Sportclub: 359 m³
Biomasse Heizanlage: 504 m³
Nutzfläche gesamt: 3.981 m³
Außenanlagen:
Sportplatz: 1.250 m²
Parkplatz: 1.500 m²

Baukosten € 3,5 Mio



Projektbeschreibung

Martina Pfeifer Steiner

Lage | Das Ortsbild von Bartholomäberg entwickelt sich der Hankante entlang, dominanter Punkt ist die barocke Pfarrkirche. Das neue Mehrzweckgebäude wird an der Stelle des Feuerwehrhauses errichtet. Es geht sogar soweit, dass das alte Gebäude als Torso ins neue integriert wird. Sehr schicht schließt der Kubus die Abfolge der Außenräume entlang der Straße von Friedhof, Parkplatz, Sportplatz ab. Auch der Kirchturm bleibt konkurrenzlos: die Gemeinde entschloss sich für eine Schlauchwaschanlage. Das Gebäude ist in allen Bereichen barrierefrei betretbar. Die verschiedenen Zugangsebenen werden teils mit Rampen genutzt, sodass kein Lift notwendig ist.



Multifunktional | Schon beim Wettbewerb punktete der Entwurf von Hans Hohenfellner als der kompakteste und kleinste. Die Mehrfachnutzung wird bis ins Detail ausgereizt. Im Planungsprozess werden alle Nutzer einbezogen. Der Versammlungsraum der Feuerwehr ist gleichzeitig Sitzungszimmer der Gemeinde und bestens geeignet als Veranstaltungsraum. Die Umkleide- und Sanitärbereiche nutzen Sportclub und Feuerwehr ohne große Kollision. Auch für die Kinderkrippe ist der Wickeltisch dort untergebracht. Der Kunstrasenplatz ist nicht nur dem SC Bartholomäberg vorbehalten. Offen für jedermann, durch Flutlichtanlage auch in der Nacht, nutzen ihn Volksschule und Kindergarten zudem als Turnplatz. Umgekehrt ist der vorhandene große Parkplatz bei der Kirche für Veranstaltungen nutzbar, da er an den Sportplatz angrenzt.

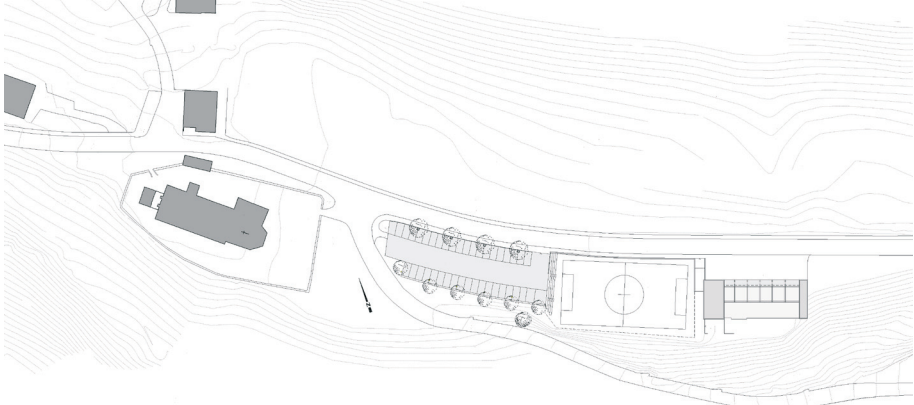


Nahwärme | Die Biomasseheizanlage findet sich im Untergeschoß. Sie versorgt neben dem Mehrzweckhaus auch Bürger Lädili mit Wohnungen, Pfarrhof, Messnerhaus, Volksschule, Kindergarten, Seniorenheim, Hotel Berger Hof und Gemeindefaal mit Probelokal.

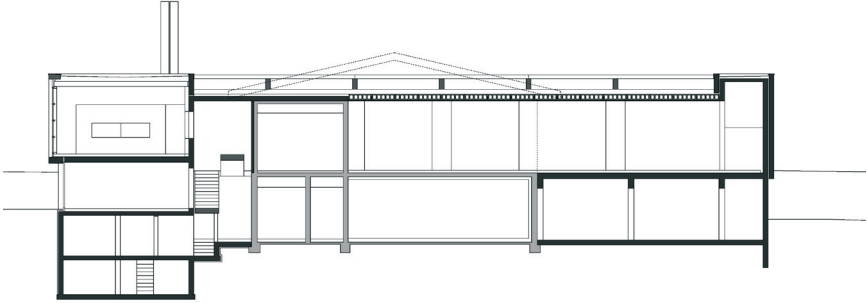
Fotos: Bruno Klomfar

architektur vorORT
065

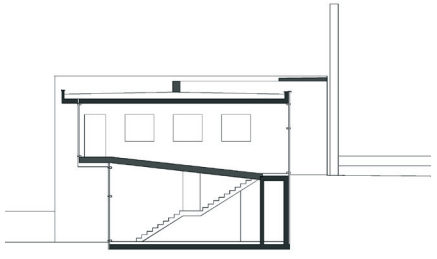
Lageplan



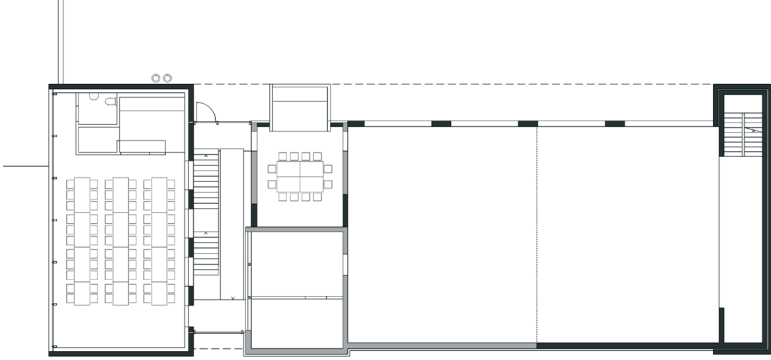
Längsschnitt



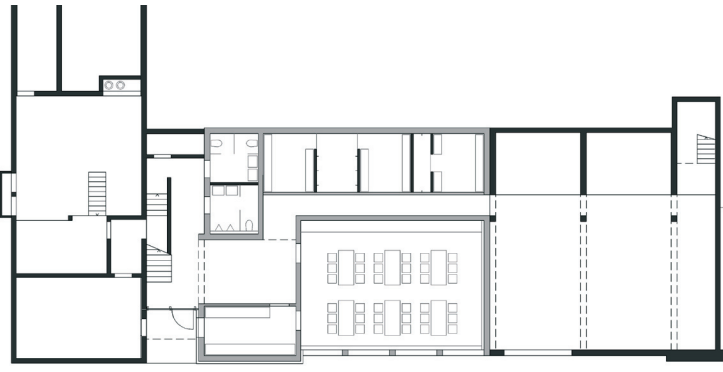
Querschnitt



Erdgeschoß



Untergeschoß



065

19|03|2010

Mehrzweckgebäude und Feuerwehrhaus
Bartholomäberg
6780 Bartholomäberg

vai

