

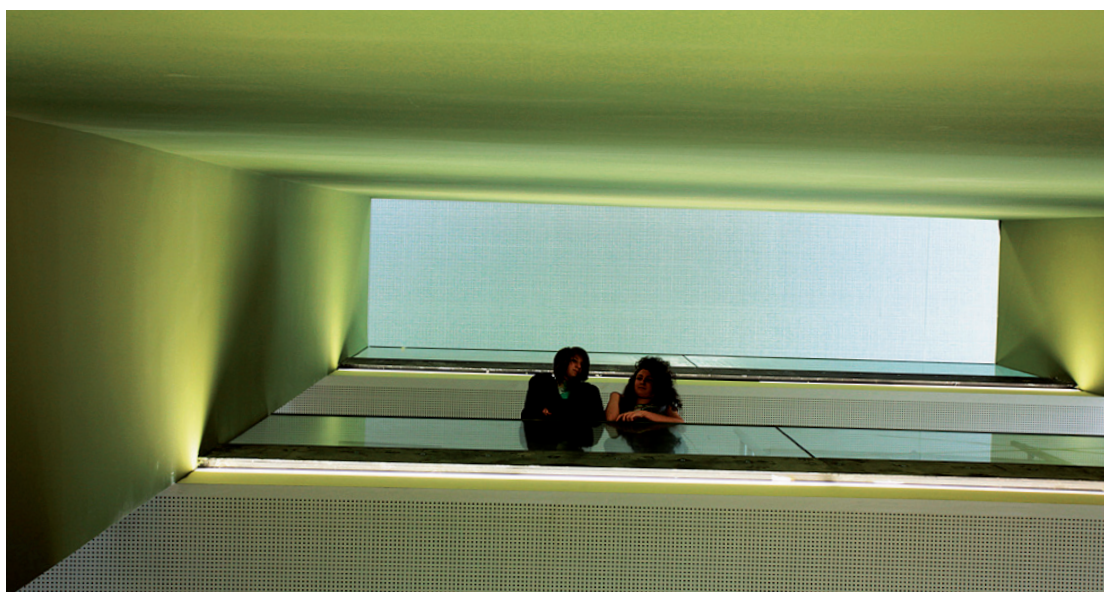
architektur vorORT

061

13|11|2009

Mittelschule Götzis
St. Ulrich-Strasse 20
6842 Götzis

vai



Fotos: Albrecht Immanuel Schnabel

vorarlberger architektur institut
Marktstrasse 33
6850 Dornbirn
05572 51169
info@v-a-i.at
www.v-a-i.at

Bauherr Marktgemeinde Götzis
Immobilienverwaltungs GesmbH & Co KG
Bahnhofstraße 15, A-6840 Götzis

Architekt Martin Hackl und Dieter Klammer
architektur.terminal hackl und klammer
Walgaustraße 41, A-6832 Röthis

Fotos Albrecht Immanuel Schnabel
Hauptstraße 19a, A-6840 Götzis

Planungsdaten

Wettbewerb Anfang 2005
Planungsbeginn Herbst 2005
Planungsende Frühjahr 2009
Baubeginn Herbst 2007
Fertigstellung Sommer 2009

Objektdaten

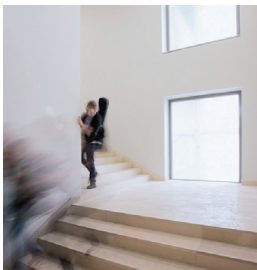
Grundstückfläche 7.471 m²
Bruttogeschoßfläche Bestand 6.825 m²
Neubau 1.270 m²
Gesamt 8.095 m²
Bebaute Fläche Bestand 3.238 m²
Neubau 940 m²
Gesamt 4.179 m²
Nutzfläche Bestand 5.080 m²
Neubau 1.100 m²
Gesamt 6.080 m²
Umbauter Raum Bestand 29.115 m³
Neubau 4.970 m³
Gesamt 34.085 m³
Baukosten 6,6 Mio € netto Baukosten



Projektbeschreibung

Martina Pfeifer Steiner

Wandlung Hauptschule zur Mittelschule | Die Sanierung und Erweiterung der Hauptschule St. Ulrich ist zurückhaltend und klar. Das Sockelgebäude auf dem sich der Pausenhof befindet, wird zugefügt. Als Treffpunkt einer lebendigen Dorfgemeinschaft gibt es jetzt nur noch einen gemeinsamen, großzügigen und überdachten Haupteingang für alle Nutzer des Gebäudes. Von hier erreicht man auf kürzestem Weg die Räume der Direktion sowie die „öffentlichen“ Nutzungen wie Veranstaltungssaal, Bibliothek und Blasmusiksaal im Neubau. Der Labortrakt fügt sich nordseitig unscheinbar in das vorhandene Gebäudeensemble ein, Höhen und Fluchten werden übernommen



Altbau | Der neue Aufzug ist für die barrierefreie Erreichbarkeit des gesamten Schulgebäudes notwendig. An gleicher Stelle, in allen Geschoßen, sind die neuen WC-Anlagen gut erreichbar und zentral. Auch die „Alte Turnhalle“ bleibt erhalten, die Umkleiden und Waschräume wurden saniert. In der ehemaligen Schulwartwohnung wird der Zeichensaal - ein ausgebauter Dachraum mit „Ateliercharakter“ – untergebracht und bietet mit der direkt zugänglichen Terrasse Möglichkeiten für Freiluftunterricht. Das Sgraffito von Josef Hofer wurde erhalten.



Umplanung | Aufgrund der neuen Landesverordnung 2006, zur Reduktion der Schülerzahlen pro Klasse auf maximal 25 Schüler, mussten in der Planungsphase zusätzlich vier Klassen untergebracht. Die Lösung lag in der Auslagerung der Räume für Physik und Chemie. Der neue Labortrakt fügt sich nordseitig unscheinbar in das vorhandene Gebäudeensemble ein schließt die offene Ecke zwischen bestehendem Schulgebäude und der Sporthalle.



Technik | Im Zuge der Sanierung wurde die gesamte Haustechnik modernisiert und an die Biomasse-Nahwärmeversorgung der Marktgemeinde Götzis angeschlossen. Die Gebäudehülle des Bestands wird wärmedämmend und die Fenster erneuert. Haupttreppe und Gänge werden damit licht und transparent, vor allem mit den transluzent-verglasten Klassentüren. Die abgehängten Akustikdecken dienen gleichzeitig der Installation der neuen Haustechnik und integrieren ein einheitliches Beleuchtungskonzept aus großformatigen runden Lichtflächen.

Material | Die Fassaden der Erweiterungen sind in Sichtbeton ausgeführt, das bestehende Schulhaus als schlichter, verputzter Baukörper bleibt erhalten. Es entsteht ein „neues Ganzes“. In fein abgestimmten Nuancen sind warmtonige Farben und Materialien in Wohnraumatmosphäre auf die bestehenden Bodenbeläge und verschiedenfarbigen Möbel abgeglichen. Für neue Einbauten und Einrichtung wird Eichenholz verwendet.

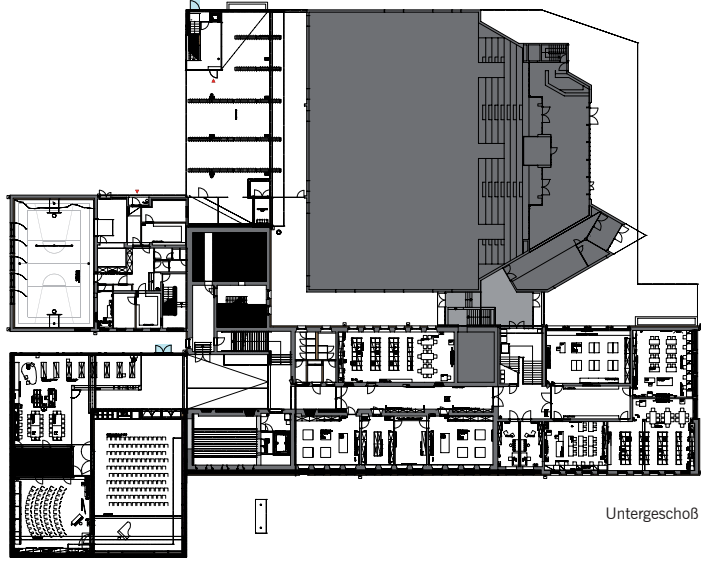


Außenanlagen | Entlang der St. Ulrich Straße wird der Gehweg von einer Lindenallee gesäumt. Drei Stufen führen zum Haupteingang. Die erhöhte Eingangszone ist teilweise überdacht, die bunten, runden Sitzmöbel „Loop“ sind einladend für Spiel und Spaß. Der eigentliche Pausenhof wird durch dasselbe Dach geschützt und befindet sich eine Ebene höher. Mit Sichtbetonwand und abgesenkten Bereichen ergeben sich Hofsituationen, die auch für den Unterricht im Freien genutzt werden.

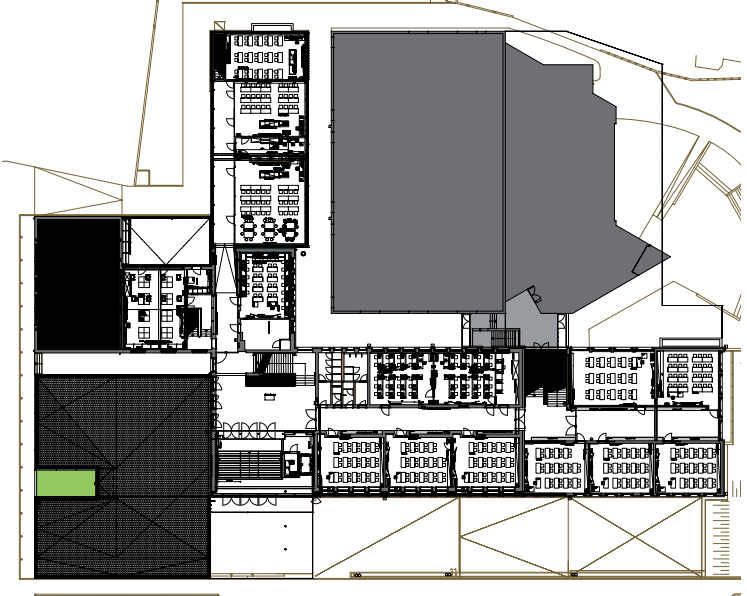
Fotos: Albrecht Immanuel Schnabel

architektur vorORT
061

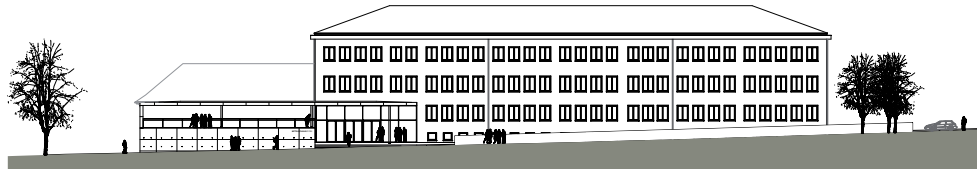
13|11|2009



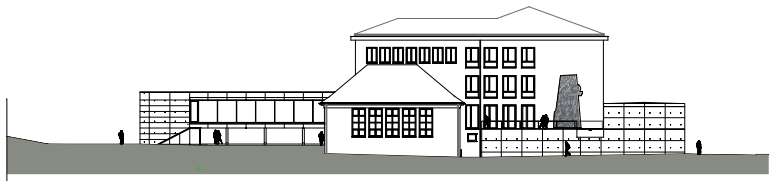
Untergeschoß



Erdgeschoß



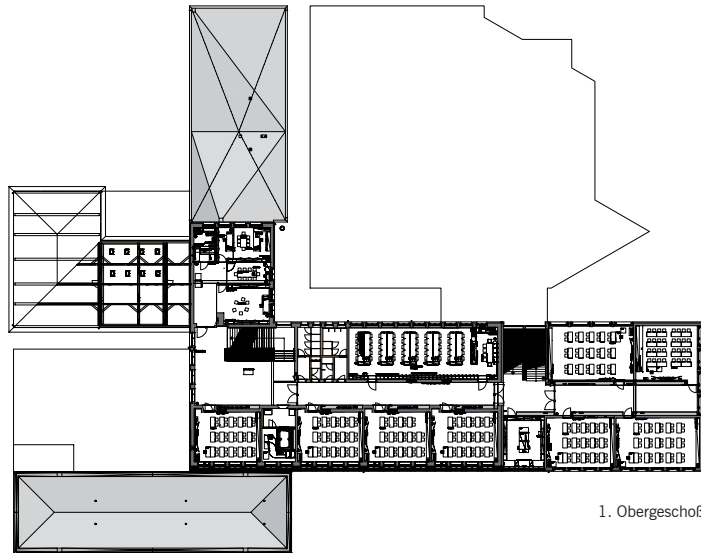
Ansicht Süd



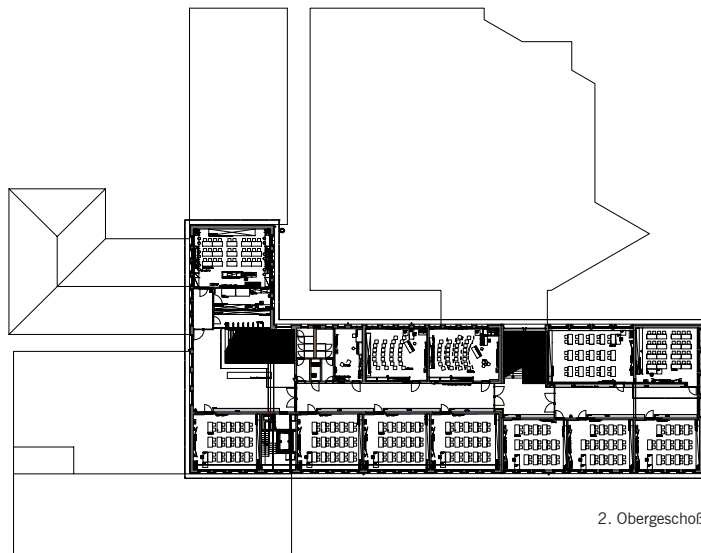
Ansicht West

vai

13|11|2009

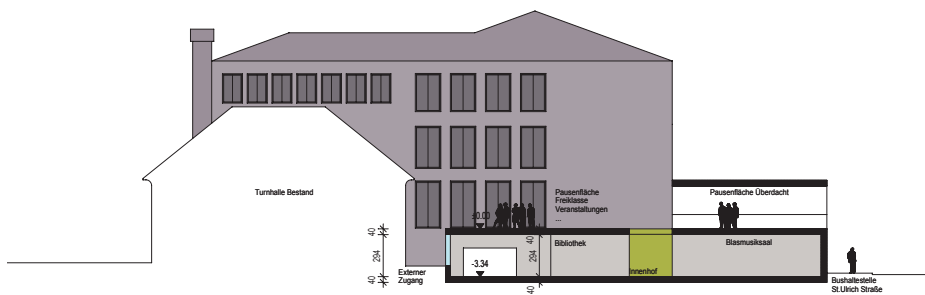


1. Obergeschoß



2. Obergeschoß

vai



Querschnitt Neubau

architektur vorORT
061

13|11|2009

Mittelschule Götzis
St. Ulrich-Strasse 20
6842 Götzis

vai



Lageplan

