

architektur vorORT

# 060

16|10|2009

Kindergarten Bizau  
Kirchdorf  
6874 Bizau

vai



Fotos: Adolf Bereuter

vorarlberger architektur institut  
Marktstrasse 33  
6850 Dornbirn  
05572 51169  
info@v-a-i.at  
www.v-a-i.at

**Bauherr** Gemeinde Bizau  
T 05514 2129, gemeindeamt.bizau@cnv.at

**Architekt** Arch. DI Bernardo Bader  
Steinebach 11, 6850 Dornbirn,  
mail@bernardobader.com, www.bernardobader.com

**Fotos** Adolf Bereuter  
Bernardo Bader

**Planungsdaten**

Wettbewerb Dezember 2007  
Planung 2008 - 2009  
Baubeginn Keller Oktober 2008, Holzbau und Innenausbau März 2009  
Fertigstellung August 2009

**Objektdaten**

Grundstückfläche 3703 m<sup>2</sup>  
Bruttogeschossfläche 586 m<sup>2</sup>  
Bebaute Fläche 313 m<sup>2</sup>  
Nutzfläche 720 m<sup>2</sup>  
Umbauter Raum 390 m<sup>3</sup>

Baukosten Baukosten: 1 300 000

Konstruktion Holzelementbau | Geschoßdecken Massivholzbalkenlage,  
vorgefertigte Außenwandelemente

Passivhaus Ökologisches Programm „Nachhaltig Bauen in der Gemeinde“,  
Maßnahmen laut Vorgabe vom Umweltverband,  
Behindertengerecht, mit Lift



## Projektbeschreibung

Martina Pfeifer-Steiner

**Dorfstruktur** | Der neue Kindergarten wird mit Bedacht in die bestehende dörfliche Struktur eingefügt. In Kombination mit dem gemeindeeigenen Bauernhaus und dem gemeinsamen Vorplatz entsteht ein vertrautes Ensemble.

**Kindergarten** | Die Erschließungszone ist sehr großzügig angelegt. Eine Art Schopf mit Bänklein für die Kinder schafft ein wettergeschütztes Entree. Multifunktional wird der breite Gang genutzt und bietet Platz für Kaufladen, Puppenhaus oder Werkbank. Zwei von oben belichtete Garderoben mit Nasszellen sind den beiden Gruppenräumen zugeordnet. Im Süden leitet die gedeckte Terrasse zum Garten über. Bewegungs- und Spielgruppenraum im Obergeschoße sind nach Ost bzw. West orientiert. Mit Küche, Büro und Aufenthaltszimmer ist die zukünftige Möglichkeit der Ganztagesbetreuung mitgedacht.

**Konstruktion** | Das gesamte Gebäude ist in Stahlbeton unterkellert. Oberirdisch wird ausschließlich in Holz weiter gebaut. Auf Plattenwerkstoffe wird verzichtet. Holzbalkendecken mit über 10 m Spannweite, Liftschacht und Innenausbau erstellen die Firmen aus dem Bregenzerwald. Durchgezogen wird ein sich funktional erklärender Wechsel von heimischen Tannen- und Eschenholz: Wand und Decke durchgängig Weißtanne, Boden Vollholzdielen und Mobiliar aus Esche. Unbehandeltes Holz bietet nicht nur haptische Qualität sondern auch schadstofffreie Raumluft und sehr gute Ökobilanz.

**Ökologie** | Das Haus wird energietechnisch als Passivhaus konzipiert. Ein intelligentes Haustechniksystem, kontrollierte Be- und Entlüftung mit Quellluftauslässen in Bodennähe, schaffen ein ökologisches Gebäudeklima. Der Einsatz von robusten Baumaterialien verspricht lange Nutzungsdauer und ist damit nachhaltig.

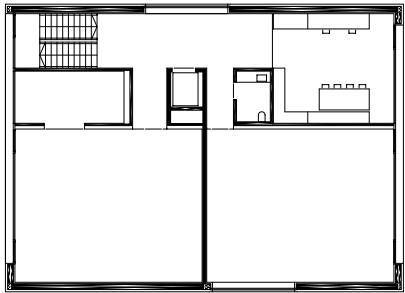


Fotos: Bernardo Bader

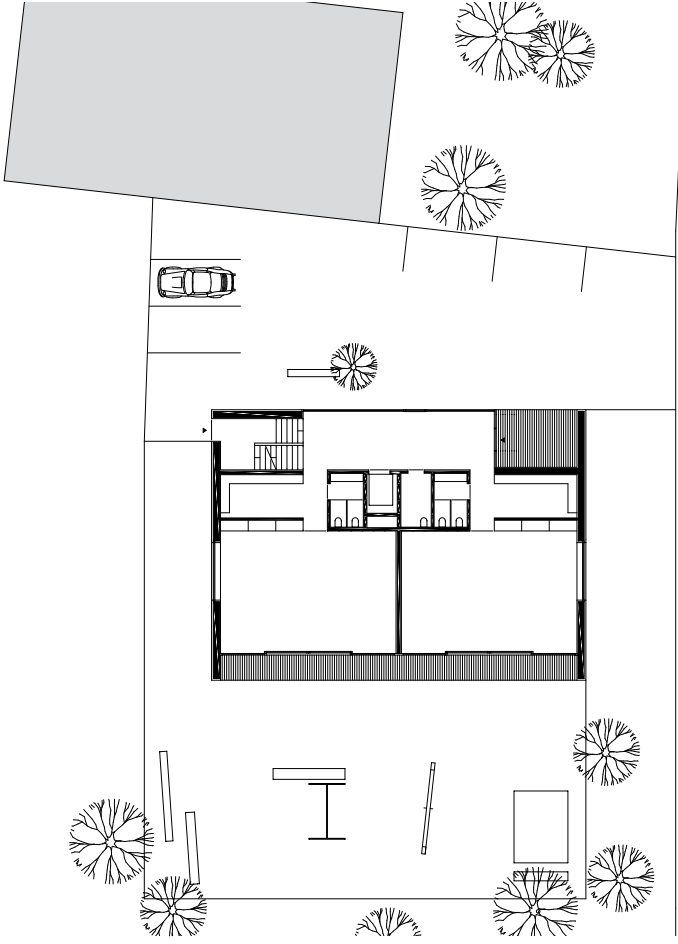
architektur vorORT  
**060**

16|10|2009

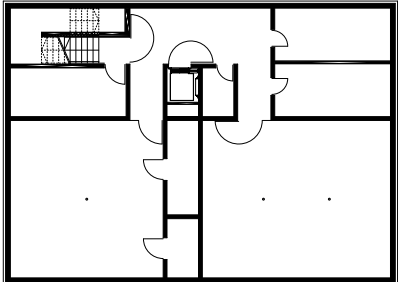
vai



1 Obergeschoß



Erdgeschoß



Kellergeschoß

architektur vorORT  
**060**

16|10|2009

Kindergarten Bizau  
Kirchdorf  
6874 Bizau

vai

