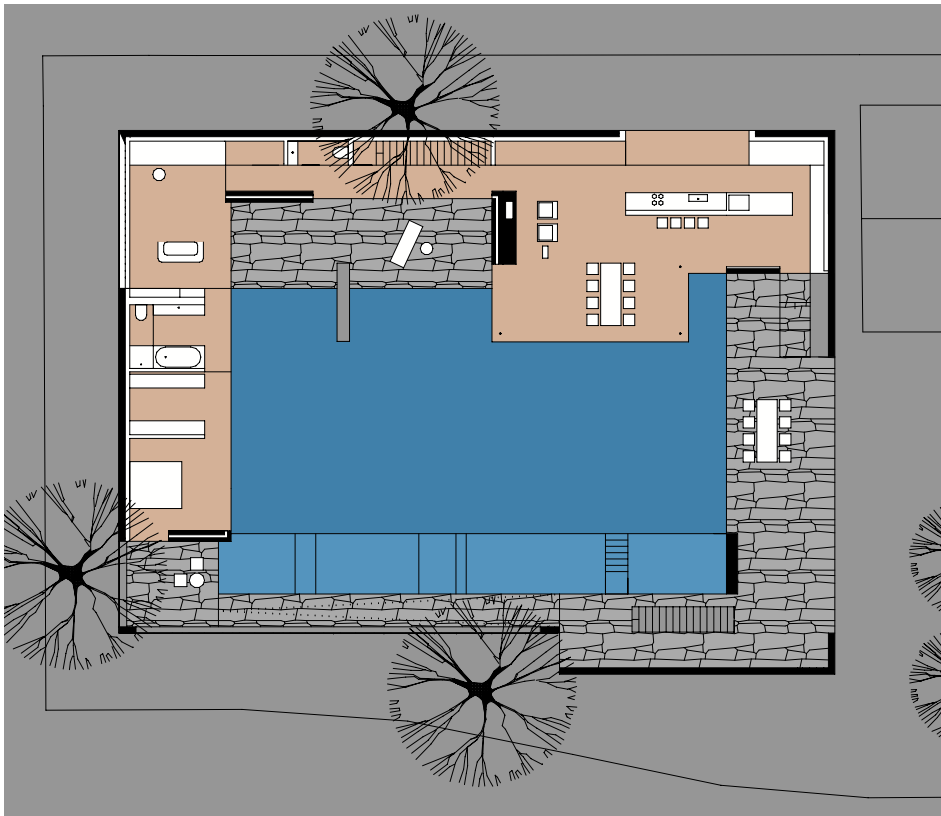
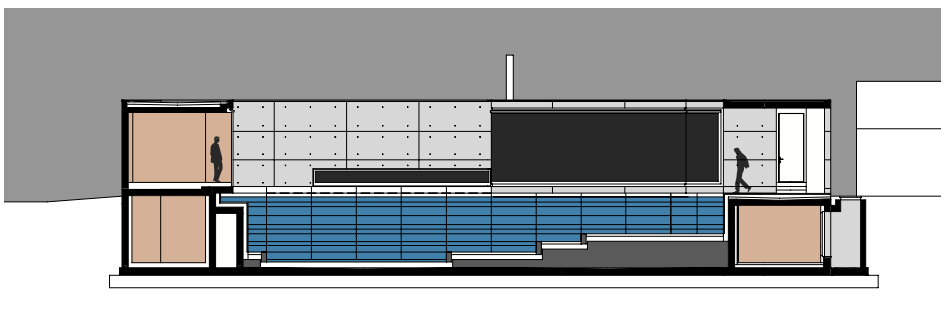


Objekt:	Badehaus in Rankweil
Standort:	6830 Rankweil - Brederis
Bauherr:	Sabine und Reinhard Metzler
Architekt:	Marte.Marte Architekten Bernhard Marte, Stefan Marte Projektleiter im Büro Marte.Marte: Clemens Metzler
Örtliche Bauaufsicht:	Josef Burtscher, Feldkirch
Tragwerksplaner:	M+G Ingenieure
Weitere Fachplaner:	Vermessung Markowski, Feldkirch (Vermesser) 3P Geotechnik, Lauterach (Bodenmechanik) Dorfinstallateur, Feldkirch (HLS) Reisegger Elektro, Feldkirch (Elektro)
Ausführende Firmen:	Wilhelm+Mayer, Götzis (Baumeister) Metallbau Neyer, D-Bad Waldsee (Alufenster) Fesal Sonnenschutztechnik, Koblach (Sonnenschutz) Jörg Amann, Koblach (Schwimmbadtechnik) Höfle Naturstein, Götzis (Naturstein) Bruno Gasser, Rankweil (Schlosser) Ulrich Heinzle, Götzis (Spengler) Längle Glas, Götzis (Verglasung) Pfeiffer Gerüstbau, Lauterach (Gerüstbau) Burtscher Trockenbau, Ludesch (Trockenbau) Helmut Ebner, Lustenau (Estrich) Z.E.&F. Plattner, Hohenems (Tischlerarbeiten) Helmut Hagspiel, Rankweil (Maler) Krämer pur, Lustenau (Küche)
Planungsdaten:	
Planungsbeginn:	2004
Planungsende:	2006
Baubeginn:	2006
Baufertigstellung:	2007
Objektdaten:	
Grundstücksfläche:	885 m ²
Bebaute Fläche:	220 m ²
Nutzfläche:	176 m ²
Umbauter Raum:	672 m ³
Konstruktion:	Massivbau, Sichtbetonfassade





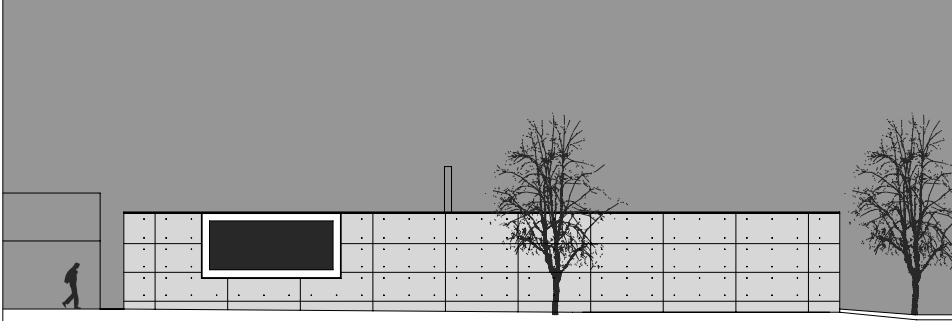
Grundriss EG 1:300



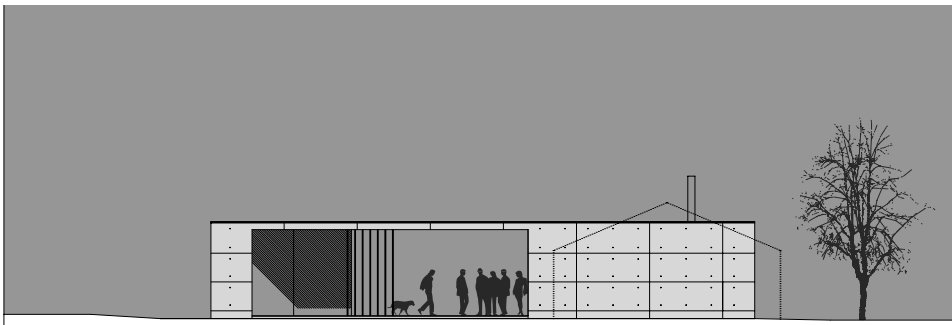
Längsschnitt 1:300



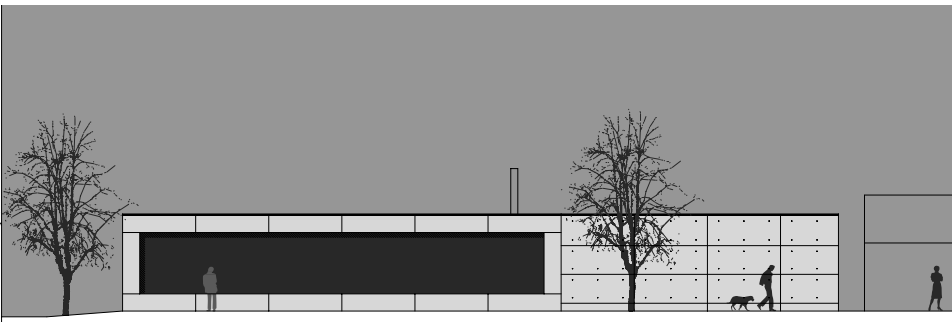
architektur vor ort 034



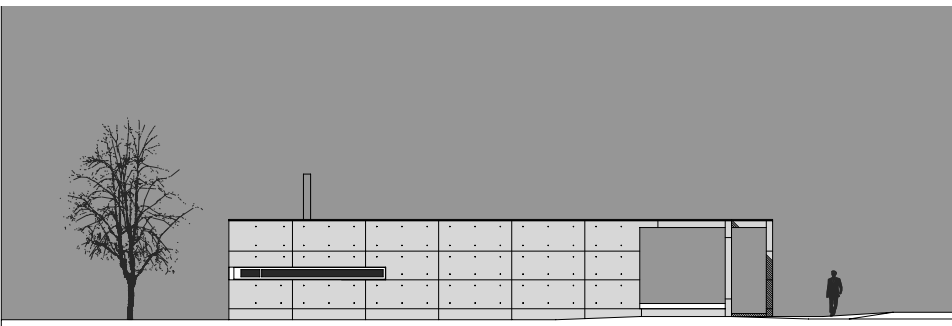
Ansicht Nord 1:300



Ansicht Ost 1:300



Ansicht Süd 1:300



Ansicht West 1:300



architektur vor ort 034