

Objekt:	Messesporthalle Dornbirn
Standort:	Messestrasse 6850 Dornbirn
Bauherr:	Stadt Dornbirn / Peter Haas, Markus Aberer
Architekt:	cukrowicz nachbaur architekten
Projektleitung:	Stefan Abbrederis
Mitarbeiter an diesem Projekt:	Stefan Abbrederis Andreas Cukrowicz Anton Nachbaur-Sturm Martin Ladinger Volha Kachan
Örtliche Bauaufsicht:	Albrecht Bau- und Projektmanagement
Tragwerksplaner:	GBD Gruppe Bau Dornbirn
Sonstige Fachplaner:	TB Werner Cukrowicz, Lauterach (HSLK) TB Helmut Hiebeler, Hörbranz (ET) Lothar Künz, Hard (BPH) TB Wolfgang Huber, Weiler (Brandschutz)
Planungsdaten:	
Wettbewerb:	2005
Planungsbeginn:	2005
Planungsende:	2007
Baubeginn:	2006
Baufertigstellung:	2007
Objektdaten:	
Bruttogeschoßfläche:	2.854 m ² (ohne Luftraum Halle und Luftraum Foyer)
Bebaute Fläche:	2.376 m ²
Nutzfläche:	2.663 m ²
Umbauter Raum:	25.015 m ³
Baukosten:	KB 1-6: 5.495.000 EUR netto
Kosten pro m ³ :	220 EUR/m ³
Konstruktion:	Mischkonstruktion



Erläuterungen zur Architektur

Text: cukrowicz nachbaur architekten

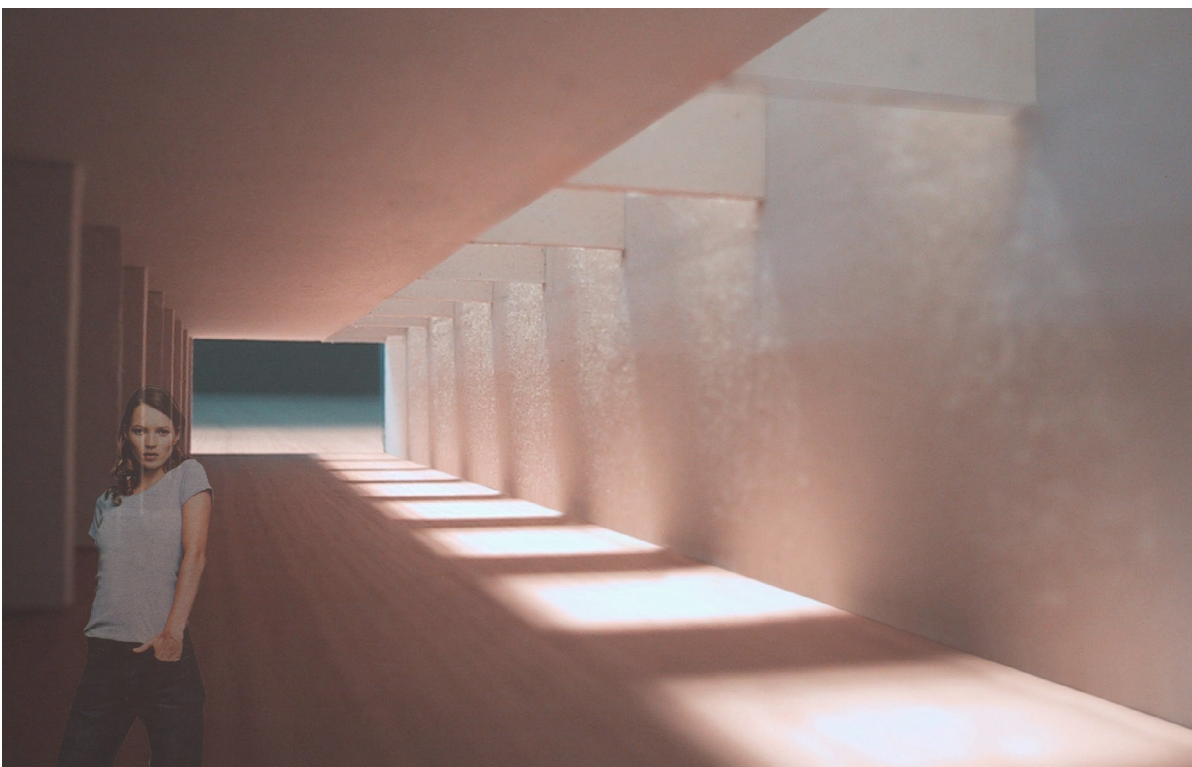
Der Neubau der Messesporthalle ist als multifunktionale Halle konzipiert. Sämtliche Funktionsbereiche sind flexibel miteinander sowie unabhängig voneinander nutzbar.

Der Foyerbereich dient als gelenkartige Verbindung der Bereiche Messestrasse - Freigelände sowie Halle 2 - Sporthalle und ist über ein Oberlicht großzügig belichtet. Eine Servicezone mit Geräteräumen und Sanitäreinrichtungen bildet die räumliche Trennung zwischen Foyer und Sporthalle.

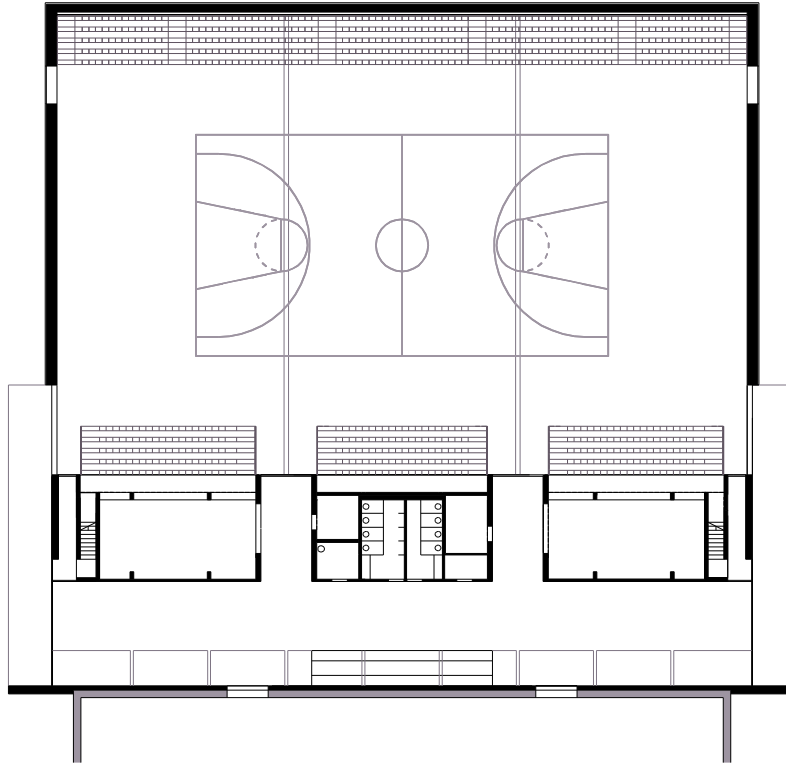
Die Tribünen sind in Anordnung und Konzeption optimiert, eine variable Wandverkleidung an der Außenwand schafft in beiden Tribünenstellungen einen bündigen Wandabschluss und somit einen kompakten Innenraum mit Einsparung von zusätzlicher Hallentiefe.



Die gesamte Belichtung aller Hallenteile erfolgt über großzügige Dachoberlichter. Sämtliche Umkleide- und Sanitärbereiche befinden sich im 1.Obergeschoss und erhalten durch eine raumhohe Wandverglasung natürliches Licht vom Foyeroberlicht.



architektur vor ort 032

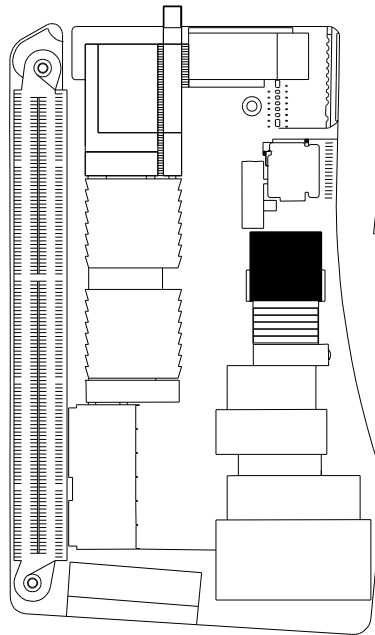


Grundriss EG 1:500

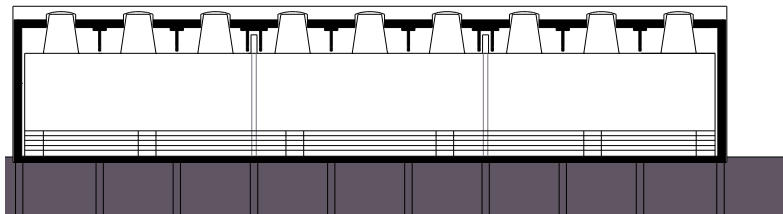


Grundriss OG1 1:500

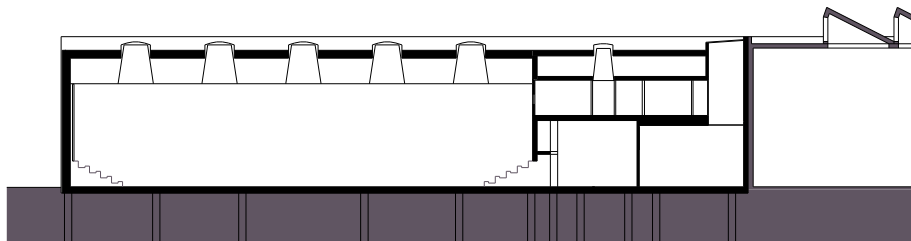
architektur vor ort 032



Lageplan 1:5000



Längsschnitt 1:500



Querschnitt 1:500

architektur vor ort 032